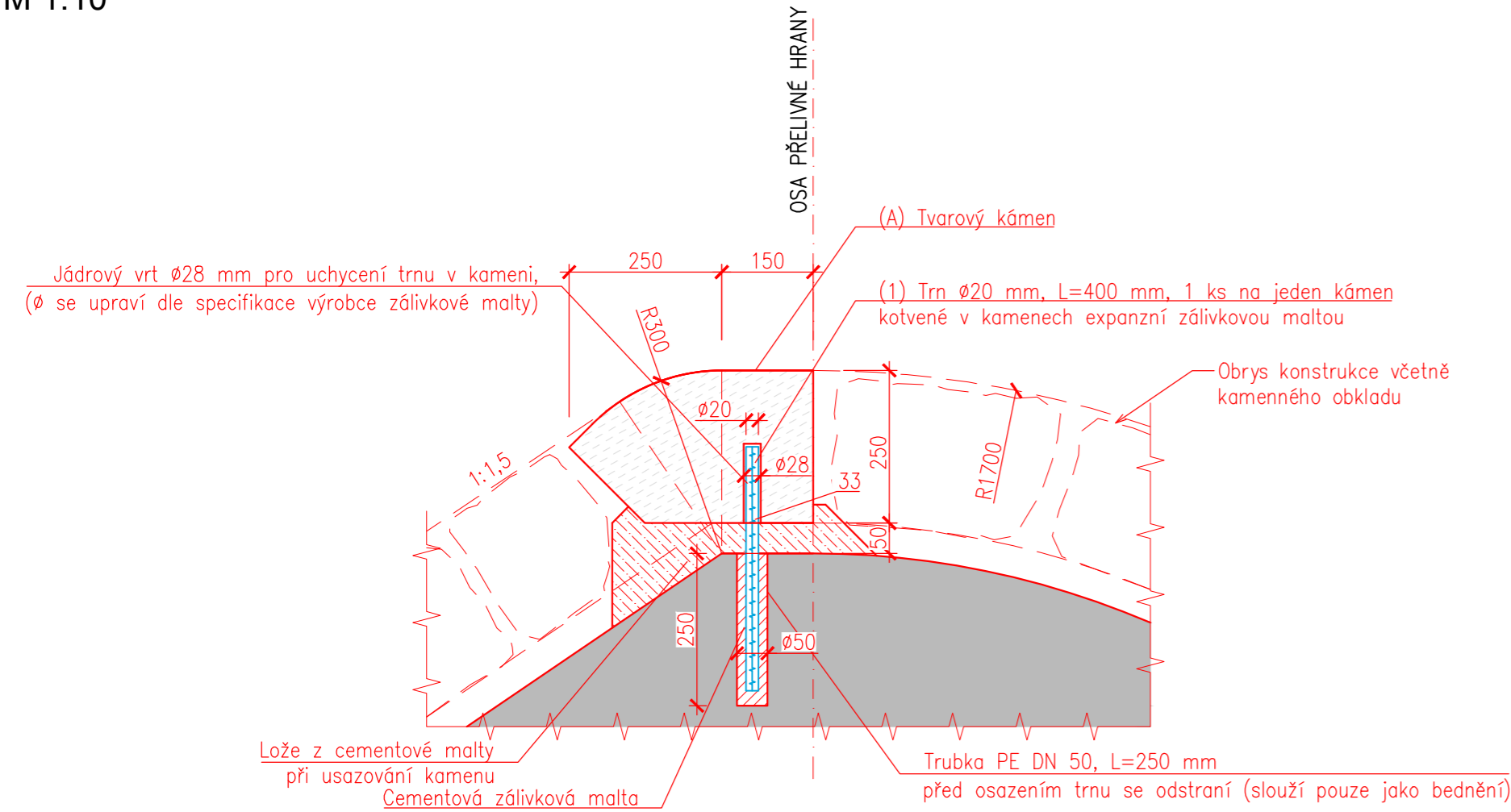


DETAIL OSAZENÍ TVAROVÉHO KAMENE NA KORUNĚ JEZU

M 1:10



VÝPIS MATERIÁLU - NOVÉ KAMENOŘEZY:

OZN.	ROZMĚR KVÁDRU LxBxH	POČET	OBJEM
A	(0,53) x 0,40 x 0,25 m	40 ks	2,12 m ³
OBJEM CELKEM			2,12 m ³

VÝPIS MATERIÁLU - KOTVENÍ KAMENŮ:

OZN.	POPIS	VÝPOČET	HMOTNOST
1	BET. VÝZTUŽ Ø20 mm (B500 B)	196 ks * 0,40m * 2,46 kg/m	192,87 kg

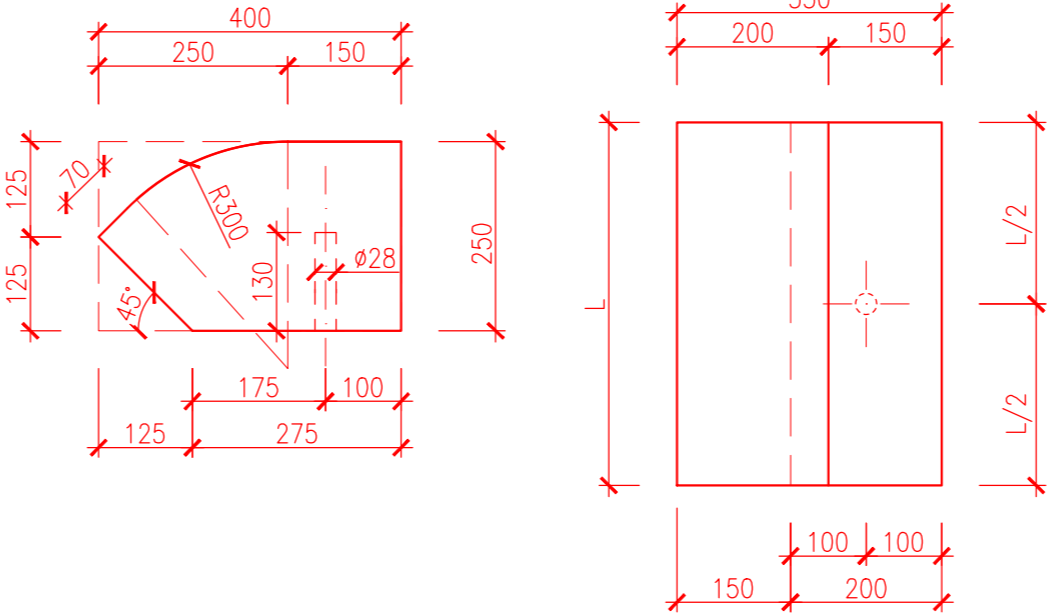
HMOTNOST CELKEM - 192,87 kg

CHEMICKÉ KOTVENÍ TRNŮ VE VRTU Ø28 mm - 196 ks

KAMENOŘEZ NOVÉ KAMENY

BOKORYS M 1:10

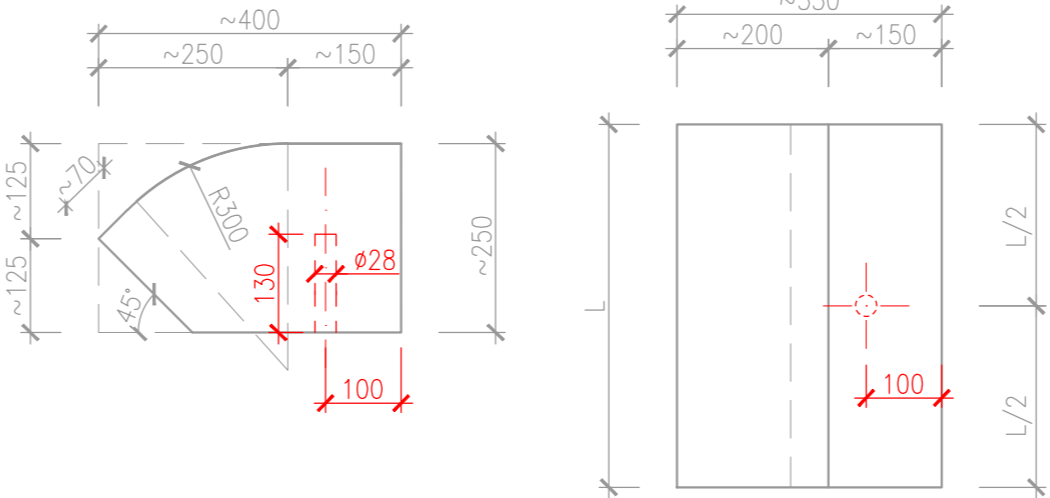
NÁRYS M 1:10



ÚPRAVA PŮVODNÍCH KAMENŮ

BOKORYS M 1:10

NÁRYS M 1:10



POZN.:
PRO OBKLAD PŘELIVNÉ HRANY SE ZPĚTNĚ VYUŽIJÍ PŮVODNÍ TVAROVÉ KAMENY. PŘEDPOKLÁDÁ SE ZPĚTNÉ VYUŽITÍ 80% PŮVODNÍCH KAMENŮ. KAMENY BUDOU BĚHEM BOURACÍCH PRACÍ ŠETRNĚ SEJMUTY, OČIŠTĚNY OD ZBYTKŮ SPÁROVACÍ MALTY A DALŠÍCH NEČISTOT A UPRAVENY PRO NOVÝ ZPŮSOB UKOTVENÍ. PRŮMĚR VRTU V KAMENI SE DLE POTŘEBY UPRAVÍ DLE SPECIFIKACE VÝROBCE ZÁLIVKOVÉ SMĚSI.



JAKO NÁHRADA ZA POŠKOZENÉ KAMENY BUDOU VYROBENY NOVÉ OBDOBNÝCH ROZMĚRŮ.

UVEDENÉ ROZMĚRY PŮVODNÍCH KAMENŮ JSOU POUZE ORIENTAČNÍ A PROTO BUDOU MUSET BÝT OVĚŘENY V PRŮBĚHU STAVBY PO JEJICH SEJMUTÍ. U NOVĚ VYRÁBĚNÝCH KAMENŮ BUDE DÉLKA "L" UPRAVENA DLE POTŘEBY, TAK ABY SE POHYBOVALA V ROZMEZÍ 400 AŽ 700 mm

EXPONOVANÉ HRANY NOVÝCH KAMENŮ BUDOU CHRÁNĚNY PROTI MECHANICKÉMU POŠKOZENÍ ZKOSENÍM / ZAOBLENÍM MIN. 15 x 15 mm / R = 15 mm

ŠÍŘKA SPÁRY MEZI TVAROVÝMI KAMENY BUDE 20 mm

OCEL: B 500B
KÁMEN: ŽULA ČI GRANODIORIT, PEVNOST V TLAKU MIN. 150 MPa
MALTA PRO VÝPLŇ SPÁR: MC 30 XF3
LOŽE S CEMENTOVÉ MALTY: MC 30

GENERÁLNÍ PROJEKTANT		Odp. projektant ING. PAVEL MENHARD	Techn. kontrola ING. JAN CIHLAR	 VODOHOSPODÁŘSKÝ ROZVOJ A VÝSTAVBA a.s. Nábřeží 4 150 56 Praha 5
PROJEKTANT		Vypracoval JAN METELKA, DIS.	Odp. projektant ING. RADEK VESELÝ	
Kraj ÚSTECKÝ KRAJ		Obec KADAŇ		 Sweco Hydroprojekt a.s. Ústředí Praha Táborská 31, 140 16 Praha 4 praha@sweco.cz; www.sweco.cz
Investor POVODÍ OHŘE, státní podnik				
JEZ NA OHŘI (KADAŇ – DOLNÍ)				Soubor D.1.1_D.1.3_Vykresova_dokumentace.dwg
JEZ NA OHŘI (KADAŇ – DOLNÍ) – ŠTĚRKOVÁ PROPUST				Formát 3 X A4
D. DOKUMENTACE OBJEKTŮ				Datum 08/2021
KAMENOŘEZ – JEZ				Stupeň DPS
				Zakázka 3334/002
Měřítko 1:10				Výkres č.: D.1.1.9